

U U

C

NIZA

C

C

U

EEinmobiliaria

Espacios
que **crecen**
contigo



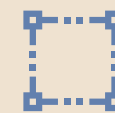


Imágenes, distribución y acabado sujetas a cambios según diseño del proyecto.

N170

Niza ha sido creado para ofrecer una vida moderna y cómoda, brindando a sus residentes una experiencia de alta calidad en un entorno residencial vibrante y deseable.

Nuestro edificio cuenta con departamentos de 2 y 3 dormitorios, desarrollados cuidadosamente para satisfacer tus necesidades brindándote un hogar en una de las zonas más cotizadas de la ciudad. Además, ha sido diseñado teniendo en cuenta la funcionalidad y el confort, ofreciendo espacios amplios, luminosos y con una distribución eficiente que maximiza el espacio disponible.

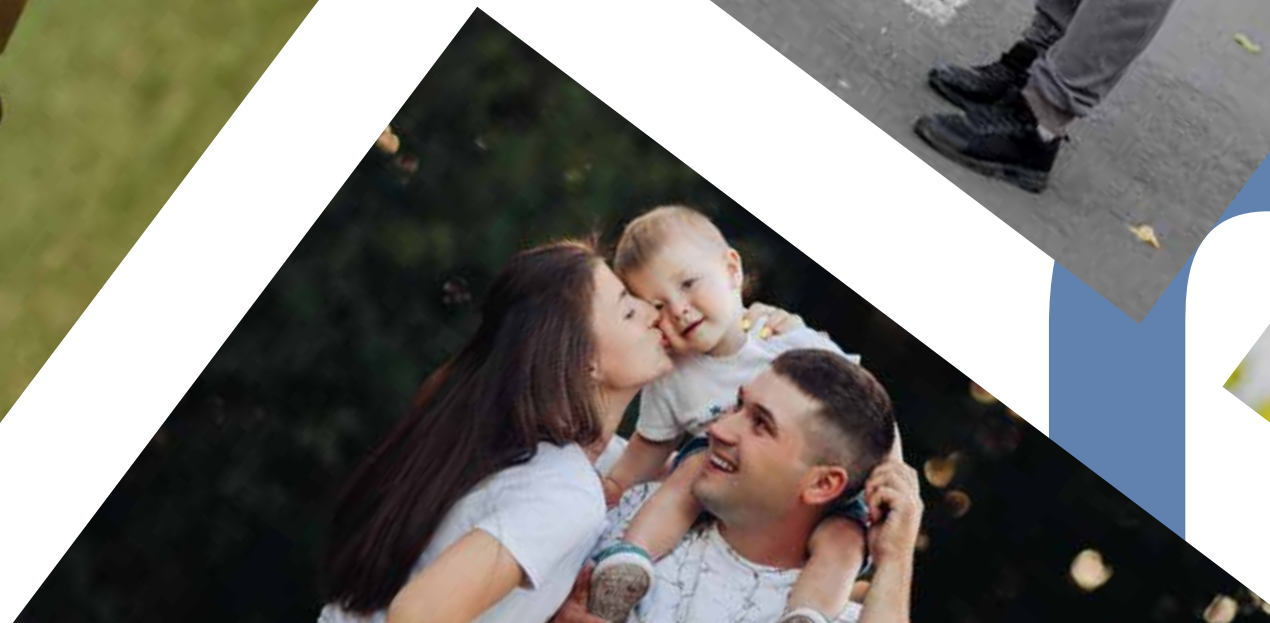


Flats desde 49.88m²



2 y 3
Dormitorios

1174



Room





ROOM



AL
Z
C
O
C

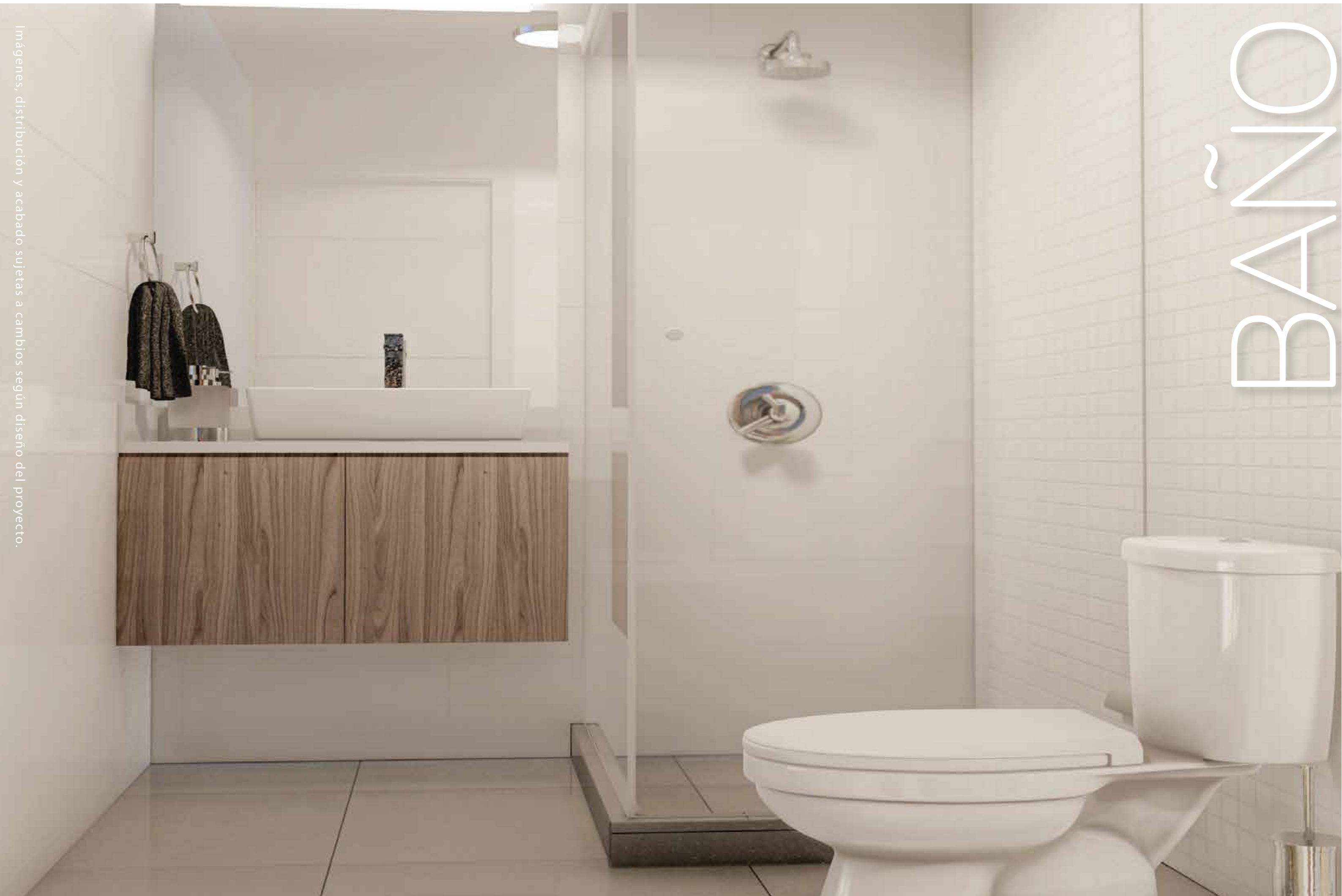


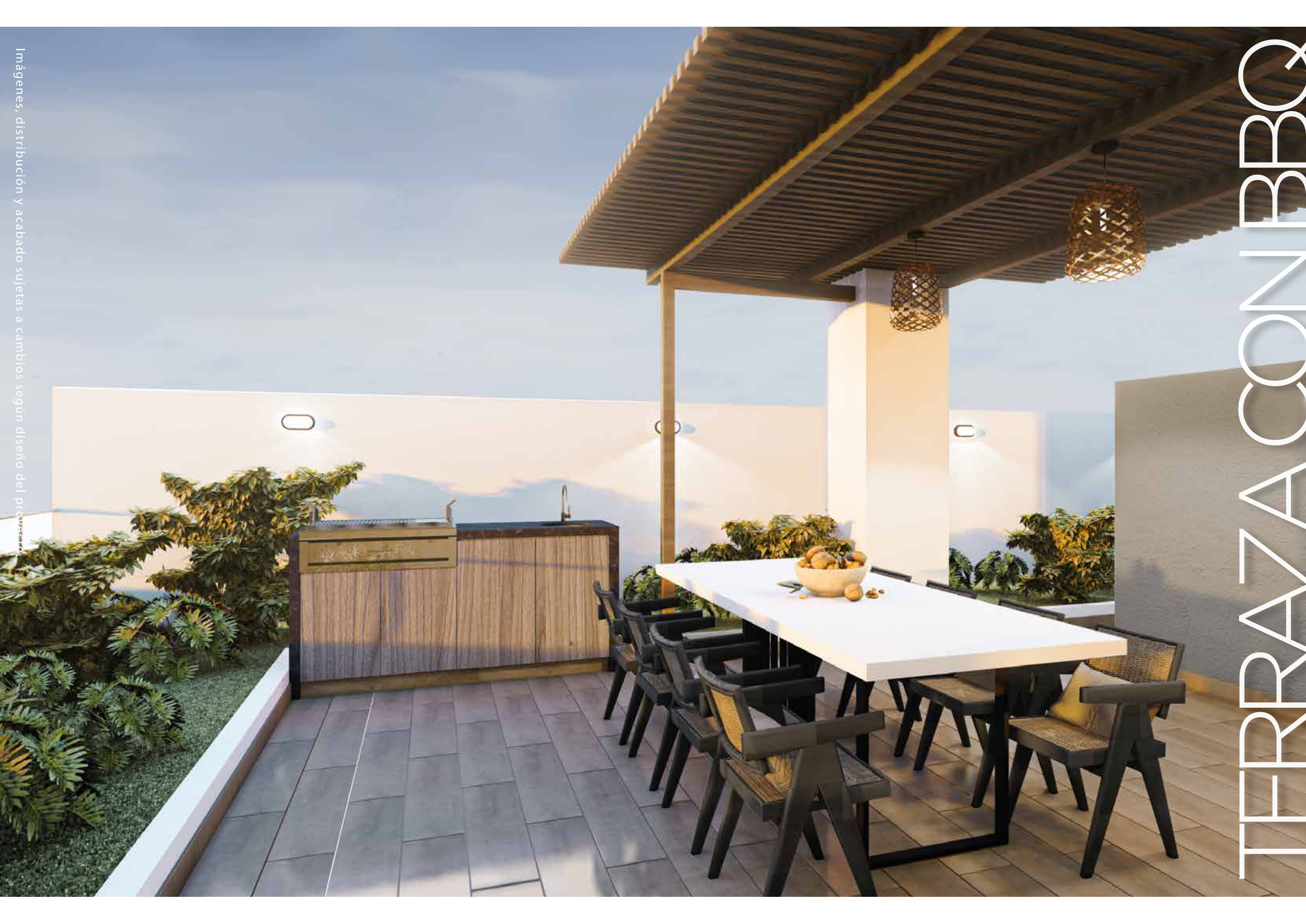
Imágenes, distribución y acabado sujetas a cambios según diseño del proyecto.



DORM.PRINC.

BANIO





FERRAZA CON BRO

Σ
U
S

Imágenes, distribución y acabado sujetas a cambios según diseño del proyecto.



Σ
Υ
Ο

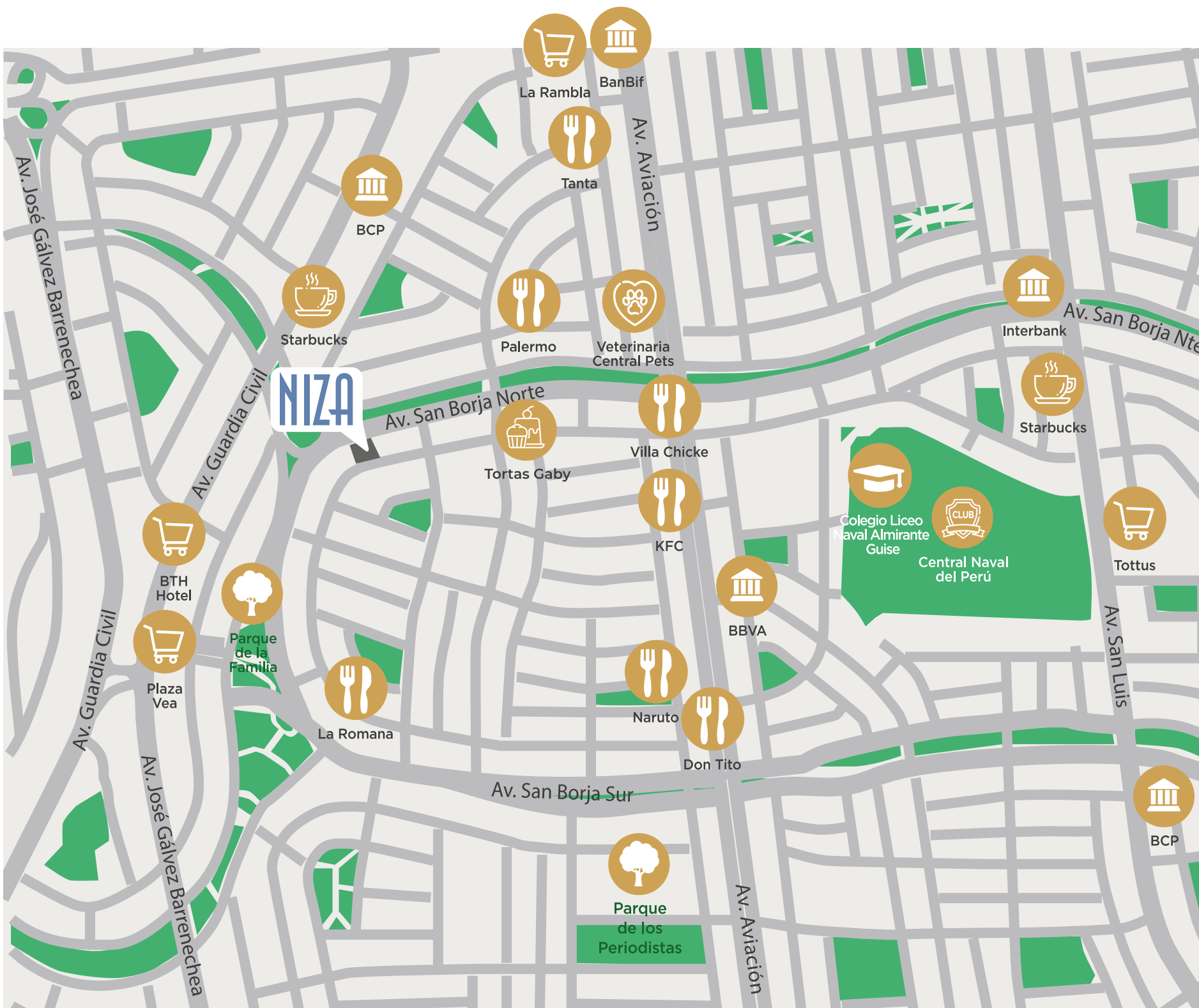


cabado sujetas a cambios según diseño del proyecto.



AVANZADA

EXCELENTE UBICACIÓN



Nuestro edificio cuenta con departamentos de 2 y 3 dormitorios, desarrollados cuidadosamente para satisfacer tus necesidades, brindándote un hogar en una de las zonas más cotizadas de la ciudad. Además, ha sido diseñado teniendo en cuenta la funcionalidad y el confort, ofreciendo espacios amplios, luminosos y con una distribución eficiente que maximiza el espacio disponible.

COMERCIO

- Plaza Vea
- BCP
- BBVA
- BanBif
- Interbank

EDUCACIÓN

- Colegio Liceo Naval Almirante Guise

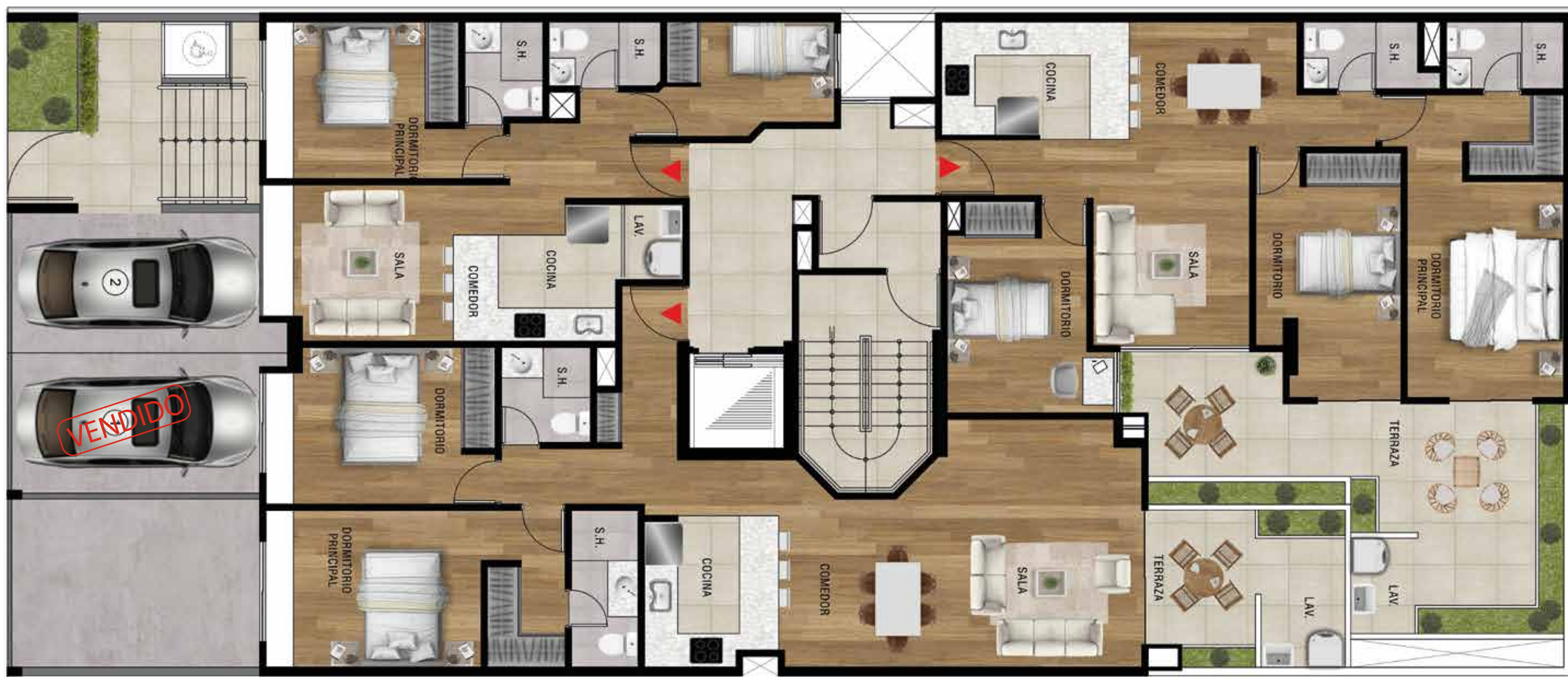
RESTAURANTES

- Tanta
- Don Tito
- Pizzería La Romana
- Naruto
- Palermo

Av. San Borja Norte. 232 - San Borja

EEinmobiliaria

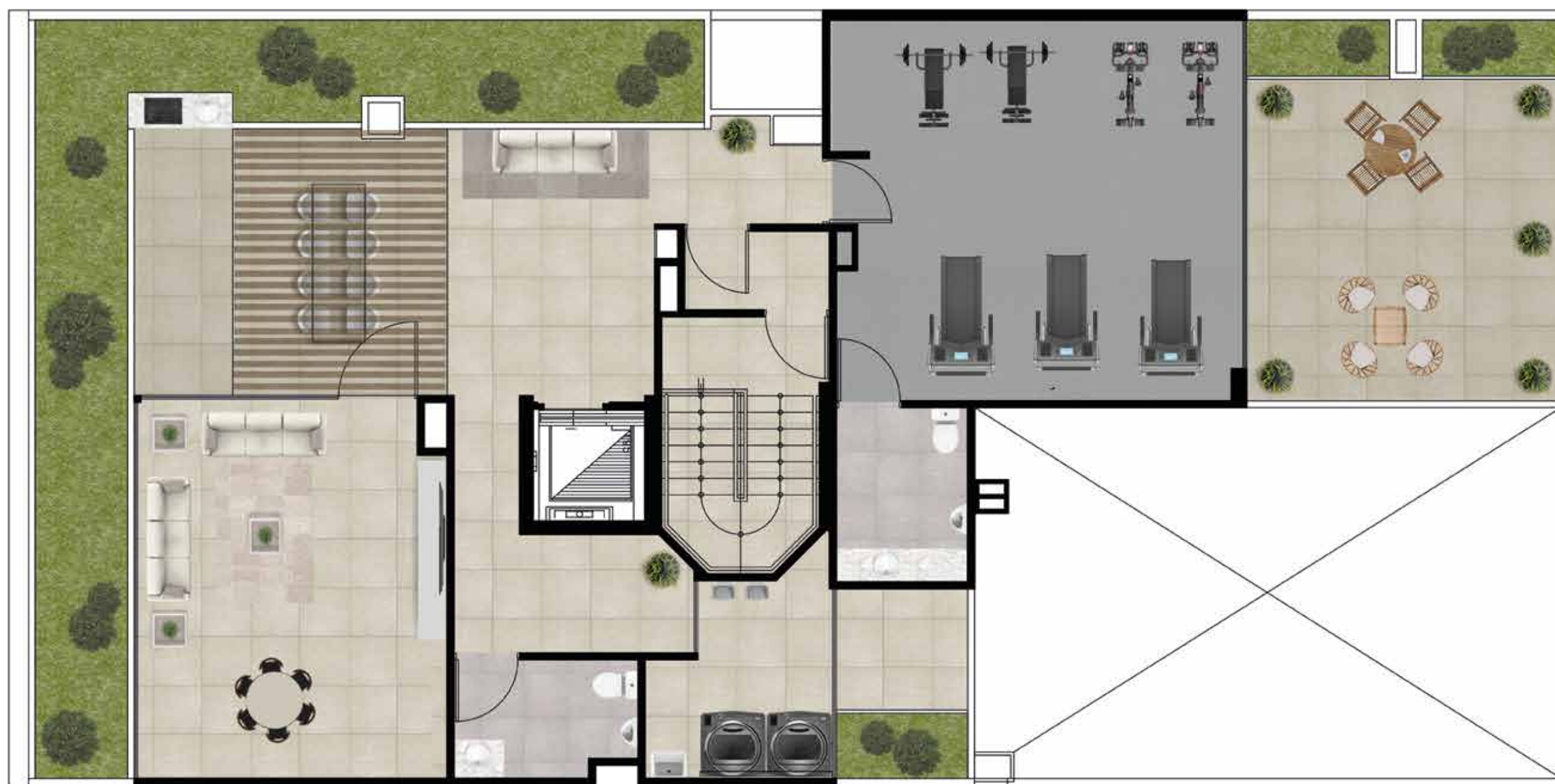
VISTA AV. SAN BORJA NORTE



VISTA AV. SAN BORJA NORTE



VISTA AV. SAN BORJA NORTE



ÁREA TECHADA

80.13 m²

ÁREA OCUPADA

90.84 m²

AV. SAN BORJA NORTE



ÁREA TECHADA

49.60 m²

ÁREA OCUPADA

49.60 m²



AV. SAN BORJA NORTE



VISTA AV. SAN BORJA NORTE



AV. SAN BORJA NORTE



VISTA AV. SAN BORJA NORTE



ÁREA TOTAL

49.88





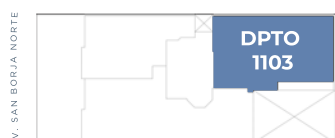
1103|DPTO.

ÁREA TECHADA

72.49 m²

ÁREA OCUPADA

73.54 m²

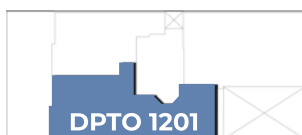


Imágenes, distribución y acabado sujetas a cambios según diseño del proyecto.

VISTA AV. SAN BORJA NORTE

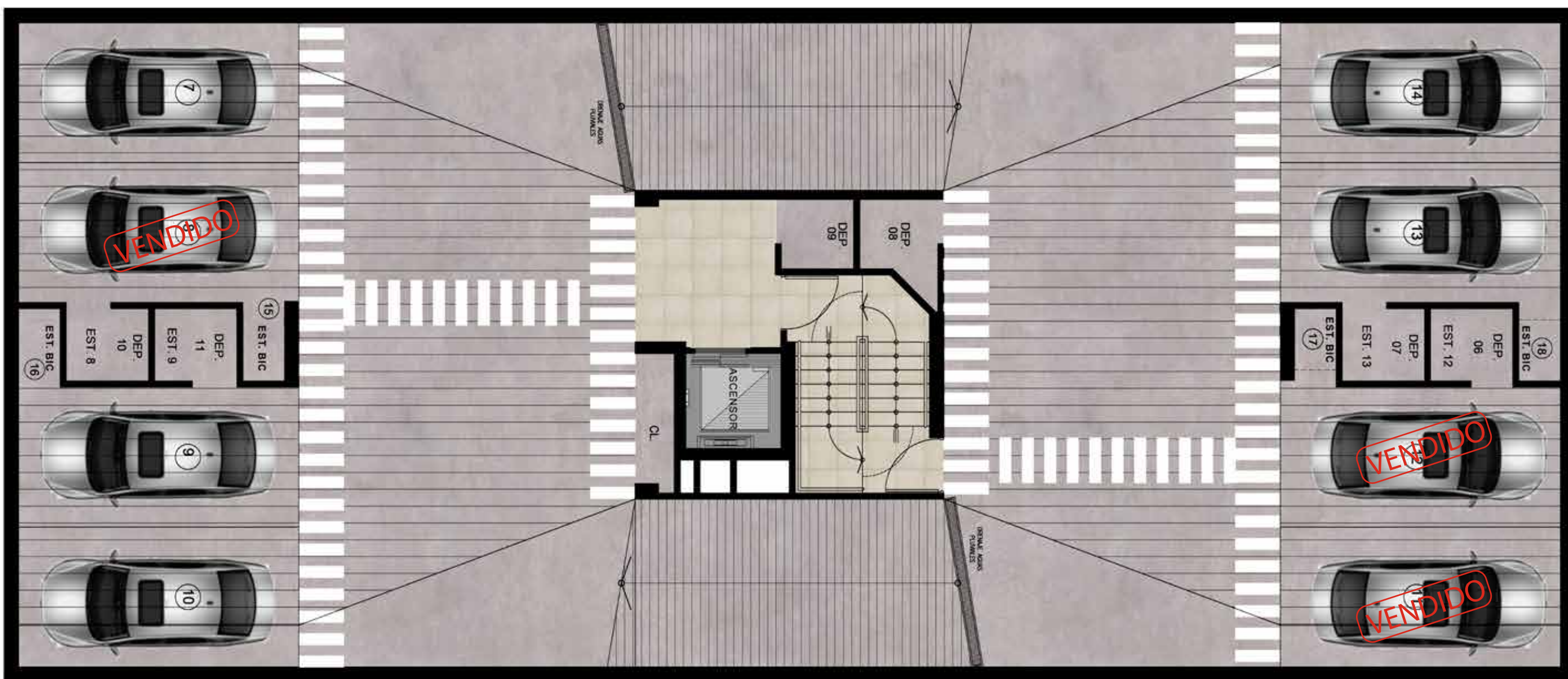


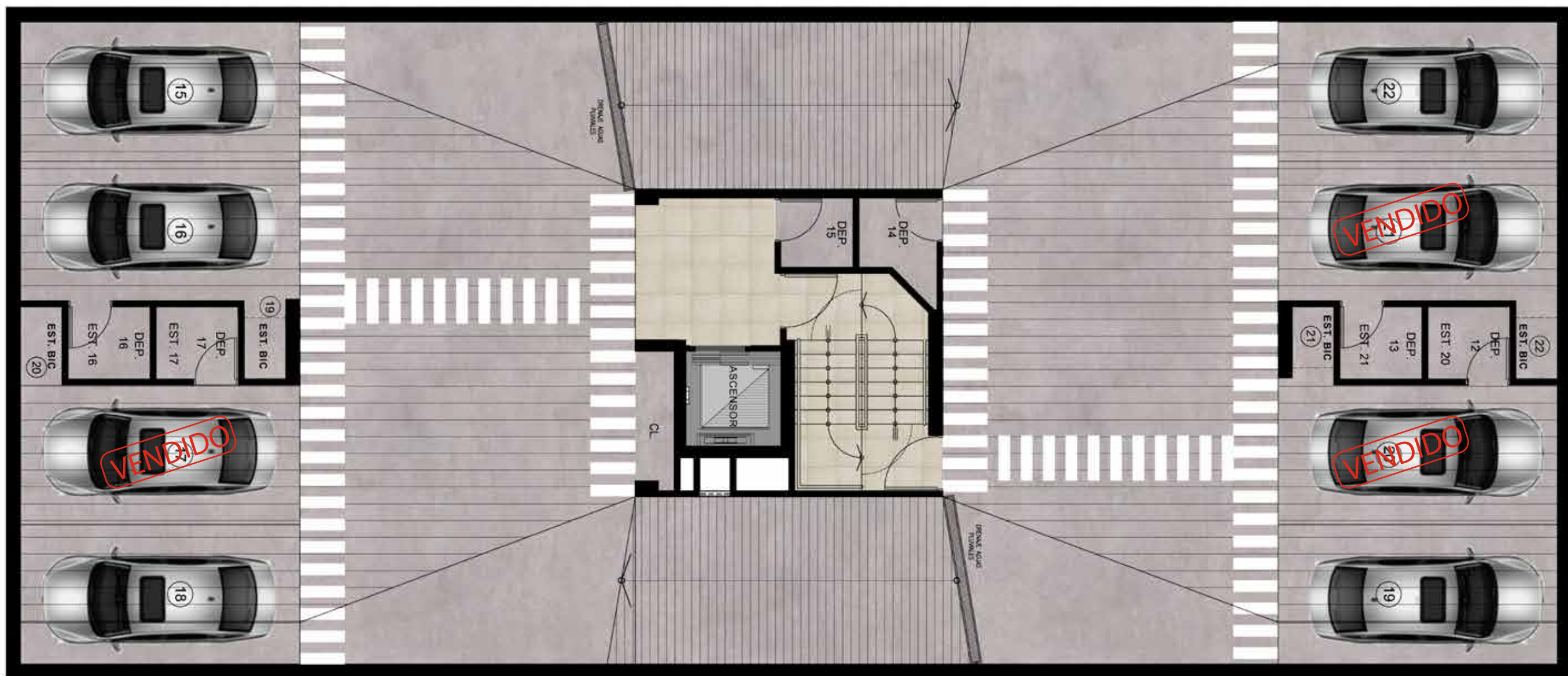
A SAN BORJA NORTE













PROYECTOS EN VENTA

EEinmobiliaria

Brizza

Cl. La Niña 260-264, Chacarilla
SURCO



HQ5

Calle Hermanos Quintero 256
SURCO



EL ³⁵⁴ROCÍO

Jr. El Rocío 354 - 356
SURCO



Vert2

Av. Higuera 366
SURCO



SENA

Av. San Borja Sur 546
SAN BORJA



MONTREAL

Jr. Monte Real 217,
Chacarilla
SURCO



BARCELONA

Cl. Barcelona 210
SURCO



EDIFICIO
SPRING
SURCO

Av. Primavera 2004
SURCO



Braganza

Cl. Bárbara de Braganza 124
SURCO



BLÉ

Av. Velasco Astete 172 - 176
SURCO



HQ7

Calle Hermanos Quintero 190
SURCO



LACASTELLANA
855

Av. Paseo de la Castellana 855
SURCO



BALBOA

Paseo de la República 6715
SURCO



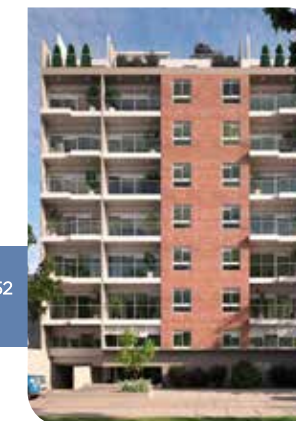
Edificio
El Bosque
San Borja

Av. Parque Norte 1112
SAN BORJA



PARQUE
—GARDENIAS

Jr. Los Alguaciles 258 - 252
SURCO



ALGUNOS DE NUESTROS PROYECTOS ENTREGADOS

Vicus | HQ1 | HQ3 | Parque Gonzales Prada | Los Cisnes | Castilla La Vieja | Edificio Parque Egipto | Positano | El Pino | Vasco | Ibiza | Edificio San José
Eco Alcalá | Castellana | Francesco | Tagore | Cadiz | San Paolo | Marsella | Bacaflor | Moana | León García



NIZA